

Проект частного дома, расположенного по адресу:  
Ленинградская область,  
Волосовский муниципальный район,  
Сельцовское сельское поселение, дер. Каськово, уч. 51

Рабочая документация  
30/1-05-2018

Санкт-Петербург 2018 г.



## Указания по выполнению монолитных ж/б конструкций:

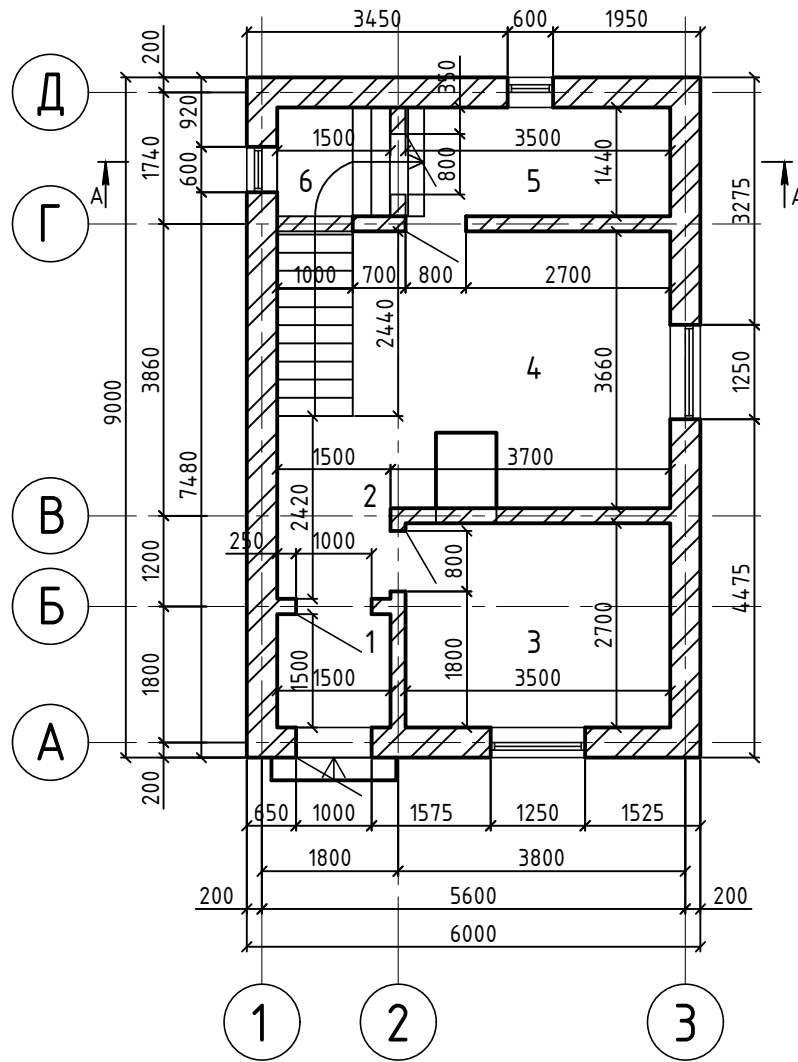
1. Предупредить сток поверхностных вод в котлован и предусмотреть водоотлив из котлована
2. Исключить промораживание и нарушение природной структуры грунтов основания
3. При наличии высокого уровня грунтовых вод предусмотреть дренаж по периметру фундамента
4. Под фундаментом, через геоткань, устраивается щебеночная подготовка высотой 400 мм
5. Гидроизоляция фундамента рулонная
6. До бетонирования фундаментов необходимо выполнить вводы коммуникаций и необходимых закладных элементов. Расположение точек ввода/вывода коммуникаций уточнить по месту
7. Фундамент – незаглубленная плита высотой 250 мм из бетона В22.5 W6 F150
8. Армирование плиты осуществляется отдельными стержнями  $\phi 12$  мм А400 с шагом 200 мм в обоих направлениях. Сетки устанавливаются в верхней и нижней зонах фундаментной плиты. Перехлест арматурных стержней выполнять внахлестку с длиной перехлеста не менее  $40\phi$  арматурного стержня. Стыки располагать вразбежку, чтобы в одном сечении располагалось не более 50% стыков
9. Армирование монолитных конструкций производить вязальной проволокой 1.0–1.2 мм
10. Все бетонные работы вести с обязательным уплотнением вибрированием. Коэффициент уплотнения не менее  $k=0.95$ .
11. Обязательно выполнение гидроизоляции и утепления периметра фундамента

Технические решения, принятые в рабочих чертежах, соответствуют требованиям технических, санитарно-гигиенических, противопожарных и других норм, действующих на территории Российской Федерации и обеспечивают безопасную для жизни и здоровья людей эксплуатацию объекта при соблюдении предусмотренных рабочими чертежами мероприятий

						Указания по выполнению монолитных ж/б конструкций	Лист
Изм.	Кол.	Лист	№ док.	Подпись	Дата		3



# План первого этажа



## Экспликация помещений

№ п/п	Наименование	Площадь, кв.м.
1	Тамбур	2.25
2	Холл с лестницей	7.29
3	Спальня	9.45
4	Кухня-столовая	13.54
5	Сан.узел	5.04
6	Техническое помещение	2.16
	Общая площадь	39.73

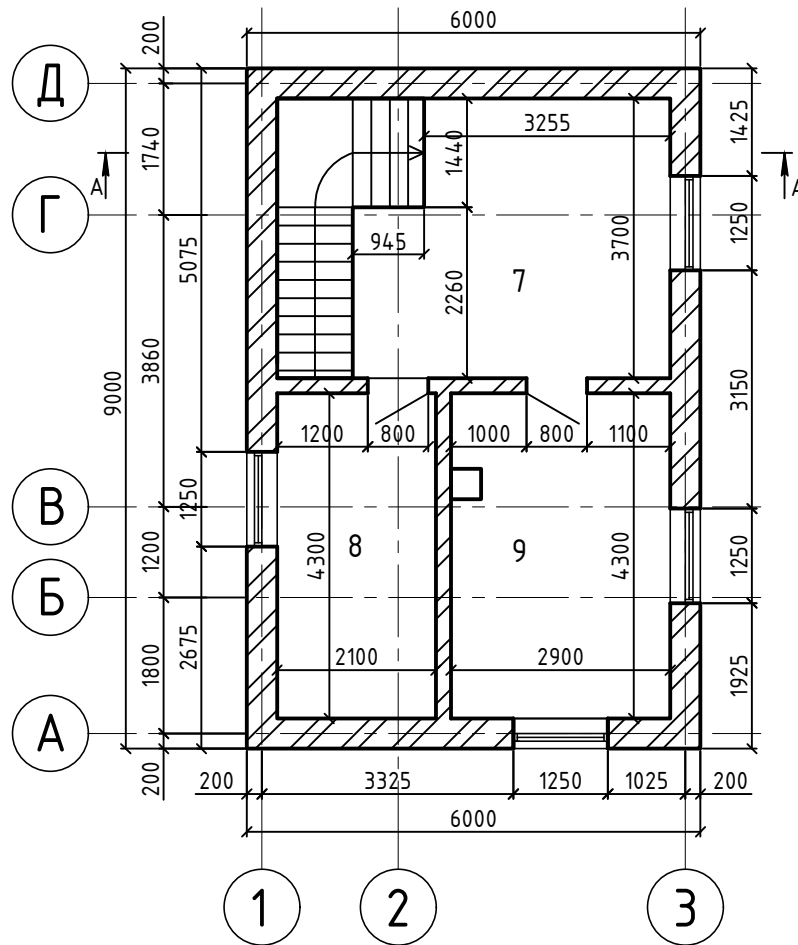
Изм.	Кол.	Лист	№ док.	Подпись	Дата

План первого этажа, экспликация помещений

Лист

5

## План второго этажа



### Экспликация помещений

№ п/п	Наименование	Площадь, кв.м.
7	Холл	14.18
8	Спальня	9.03
9	Спальня	12.47
Общая площадь		35.68

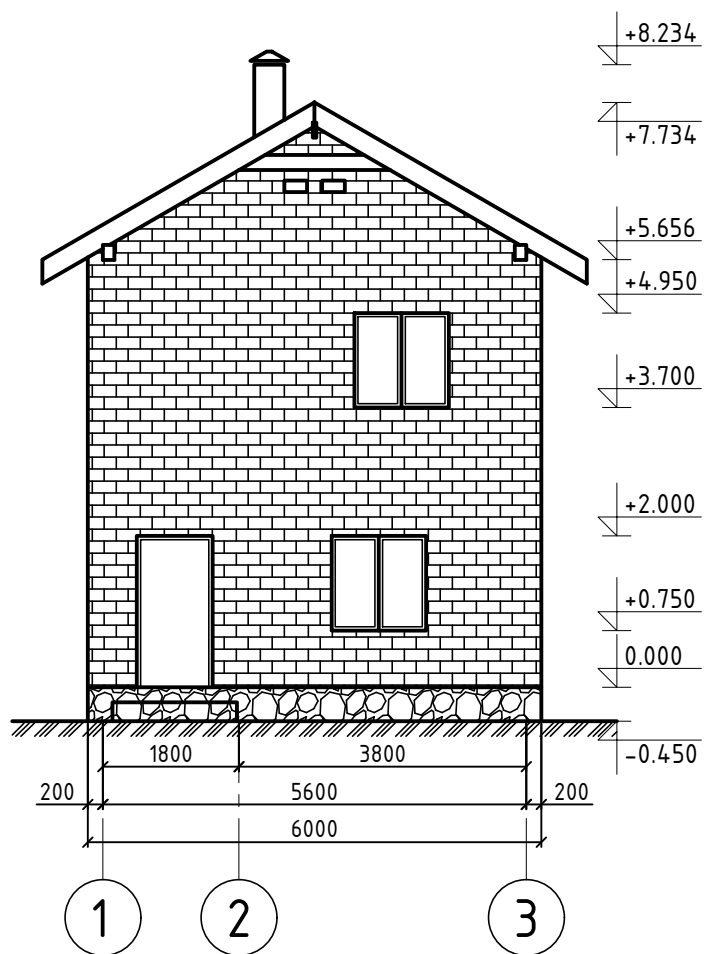
Изм.	Кол.	Лист	№ док.	Подпись	Дата

План второго этажа, экспликация помещений

Лист

6

# Фасад 1-3



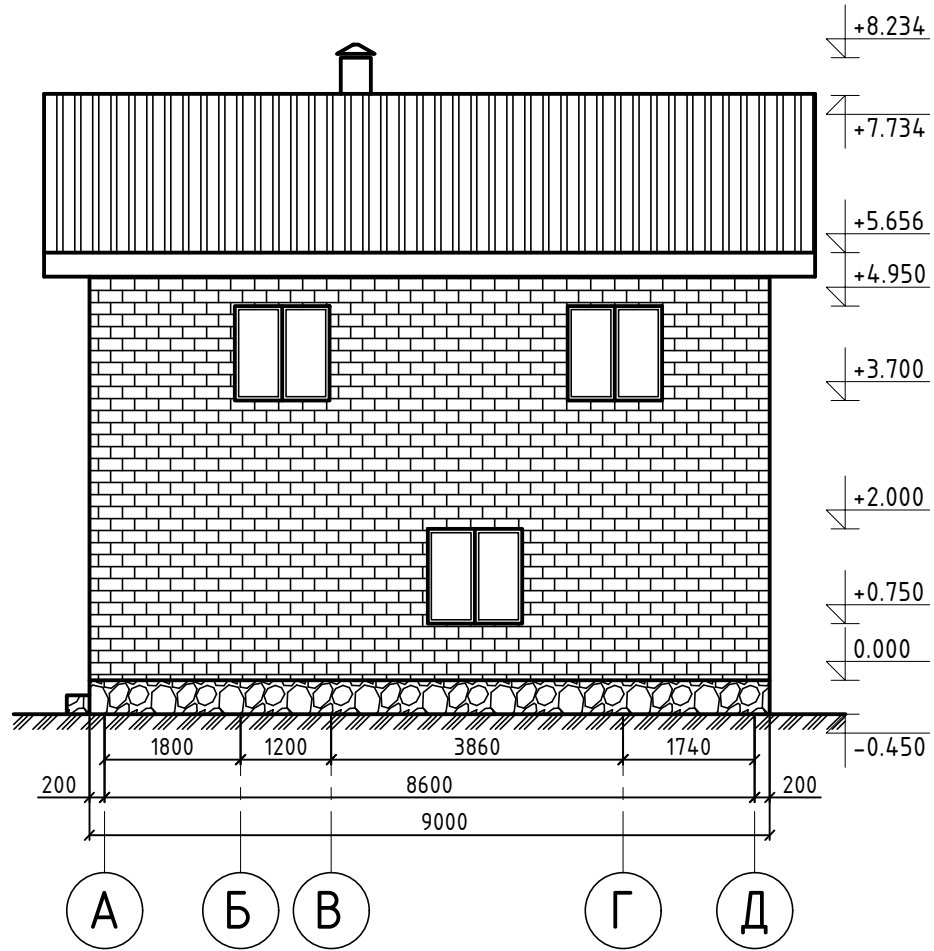
Изм.	Кол.	Лист	№ док.	Подпись	Дата

Фасад 1-3

Лист

7

# Фасад А-Д



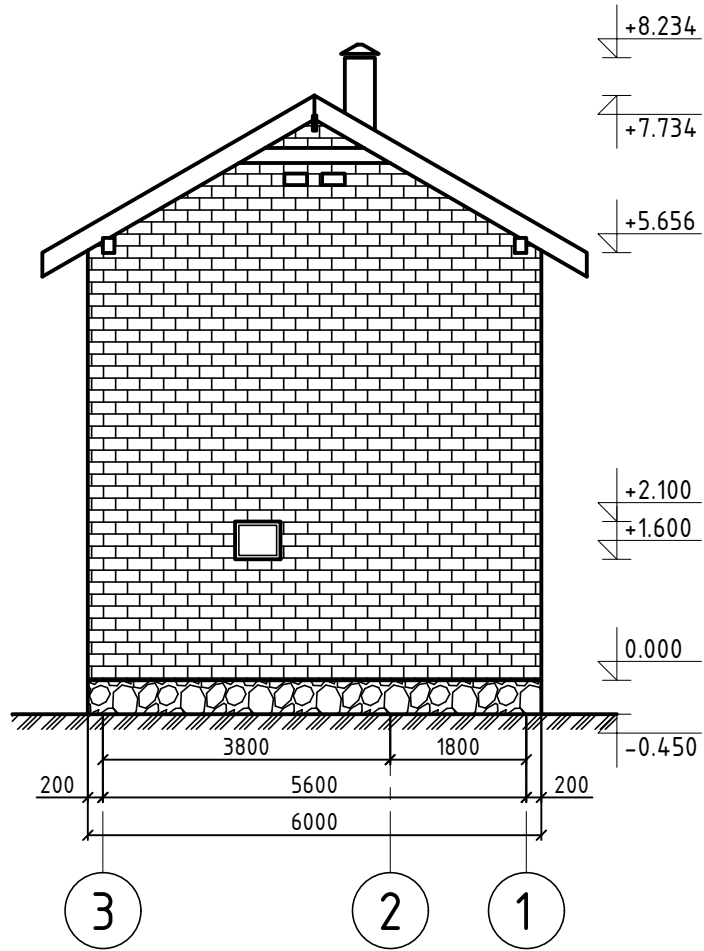
Изм.	Кол.	Лист	№ док.	Подпись	Дата

Фасад А-Д

Лист

8

# Фасад 3-1



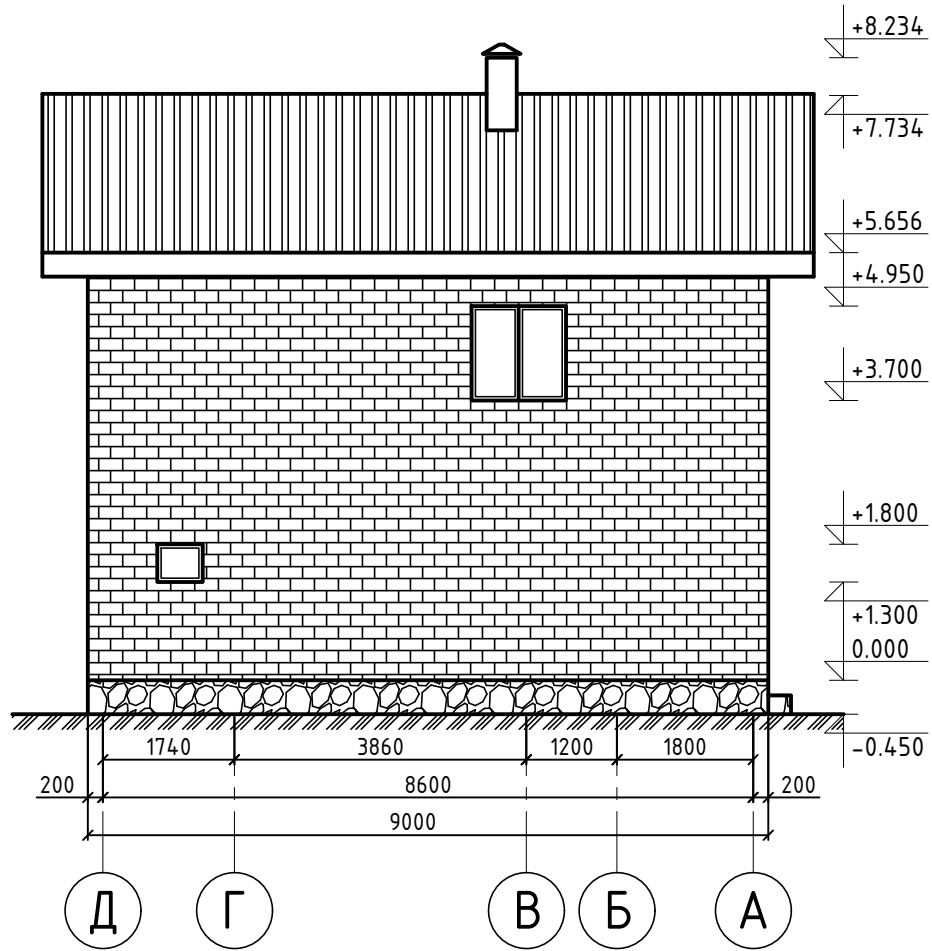
Изм.	Кол.	Лист	№ док.	Подпись	Дата

Фасад 3-1

Лист

9

# Фасад Д-А



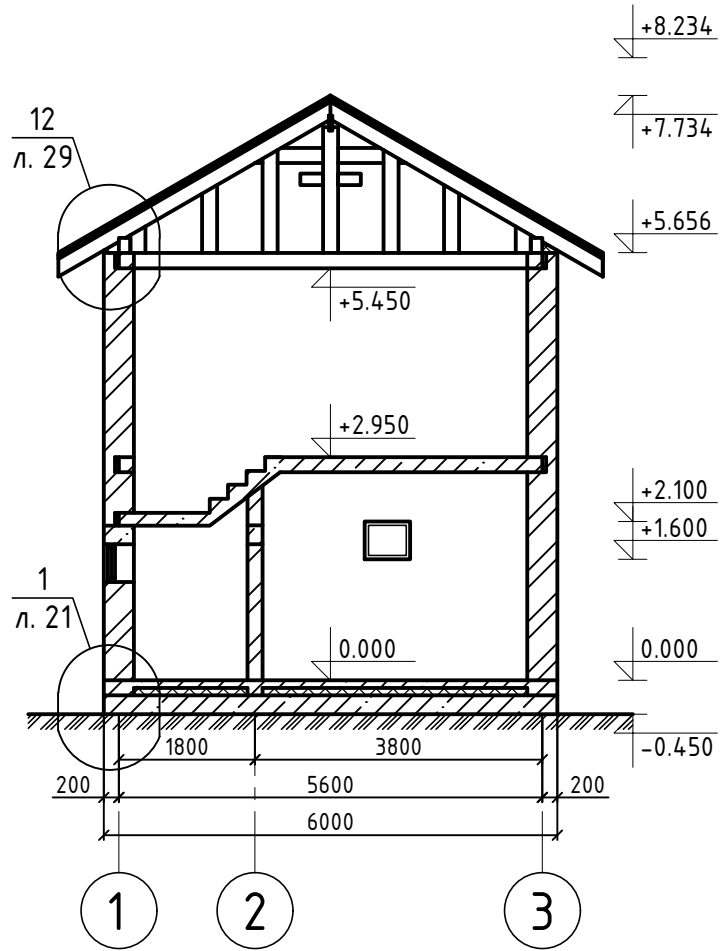
Изм.	Кол.	Лист	№ док.	Подпись	Дата

Фасад Д-А

Лист

10

# Разрез А-А



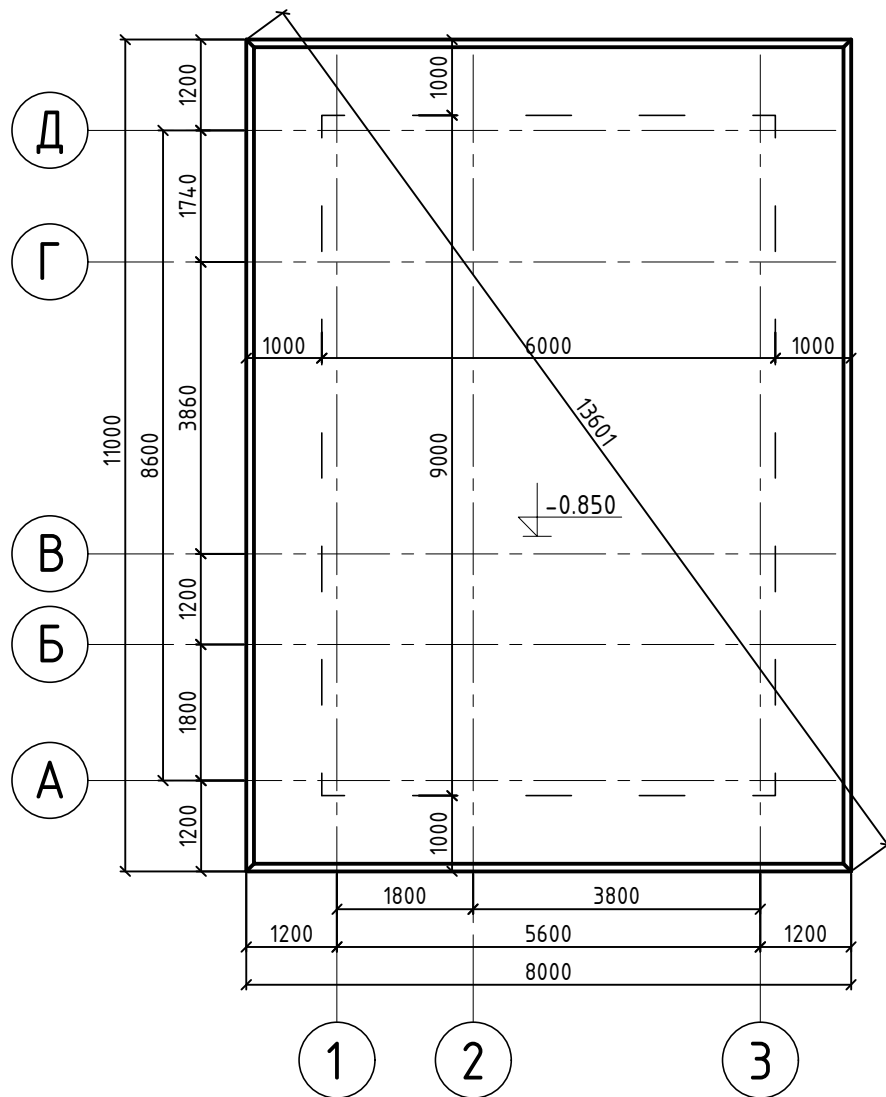
Изм.	Кол.	Лист	№ док.	Подпись	Дата

Разрез А-А

Лист

11

# План котлована на отм. -0.850



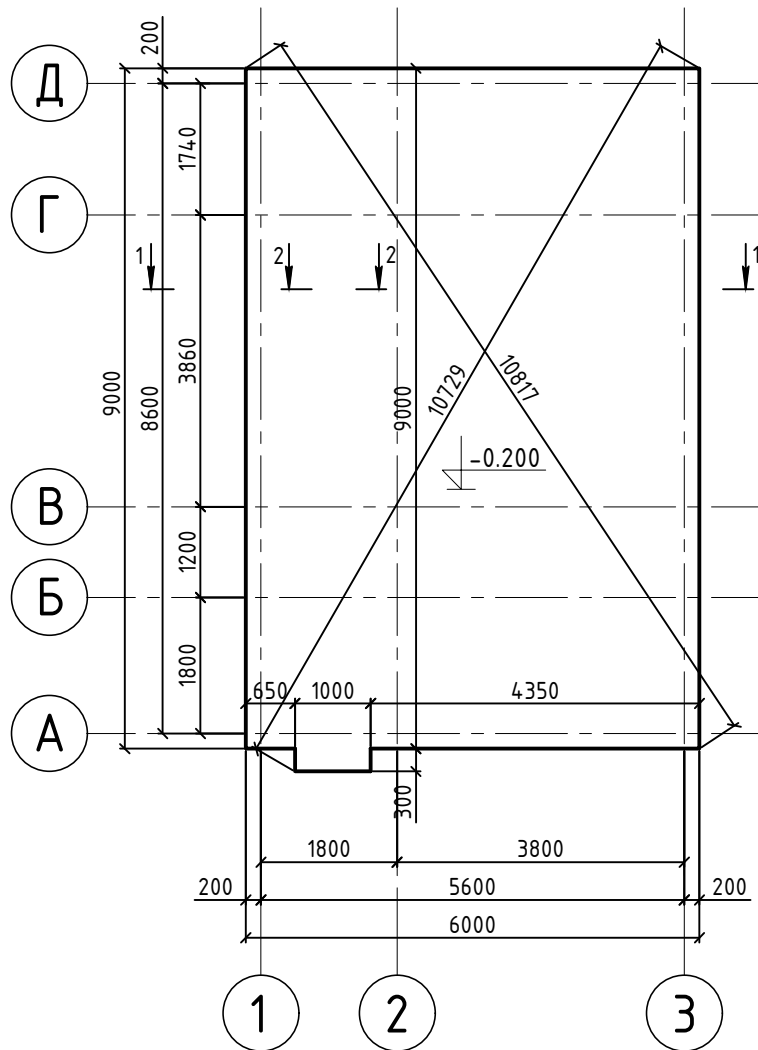
Изм.	Кол.	Лист	№ док.	Подпись	Дата

План котлована на отм. -0.850

Лист

12

# План плиты на отм. -0.200



Изм.	Кол.	Лист	№ док.	Подпись	Дата

# 1-1

Керамогранитная плитка, 10 мм

Плиточный клей, 10 мм

Стяжка армированная с трубами теплого пола, 100 мм

Отражающая теплоизоляция для систем теплого пола

Экструдированный пенополистерол, 100 мм

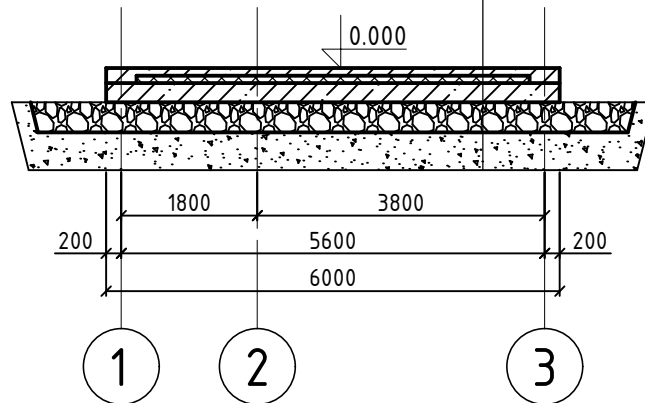
Монолитная ж/б плита, 250 мм

Рулонная гидроизоляция

Утрамбованная засыпка из гранитного щебня  
(фр. 20-40), высотой 400 мм

Геотекстиль

Грунт основания



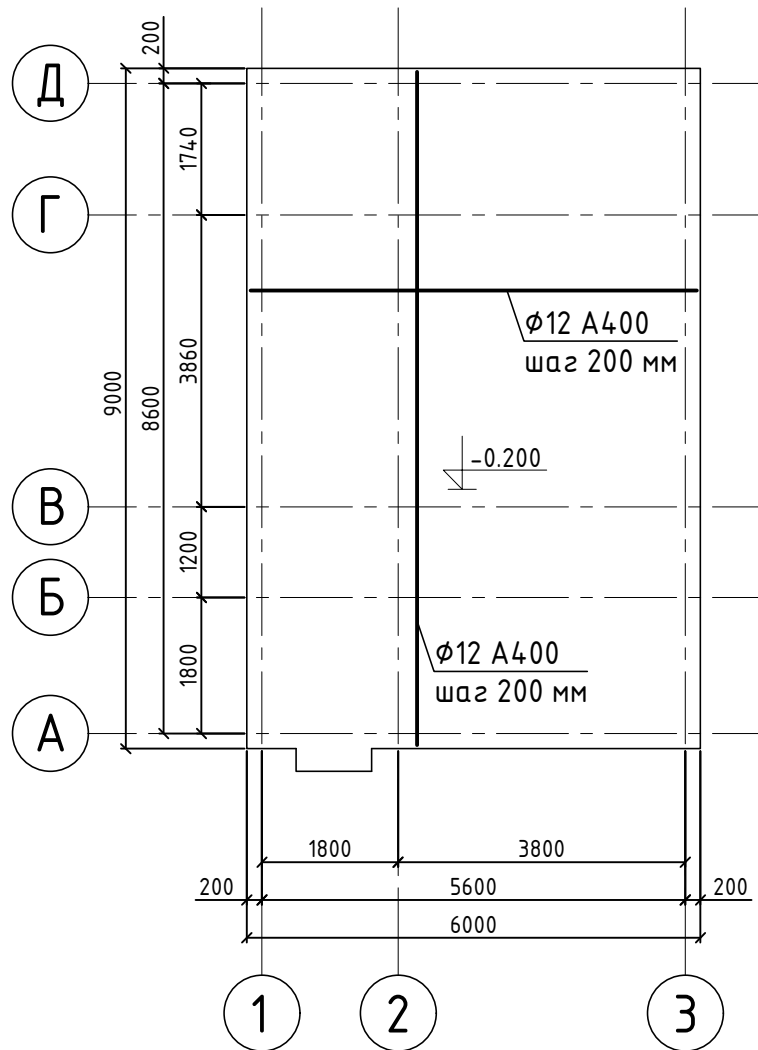
Изм.	Кол.	Лист	№ док.	Подпись	Дата

Сечение 1-1

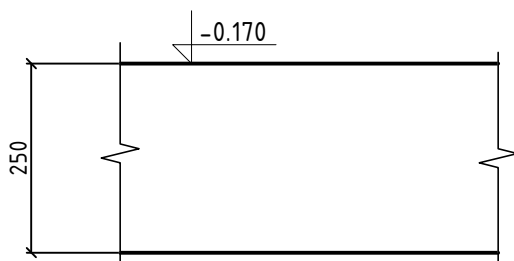
Лист

14

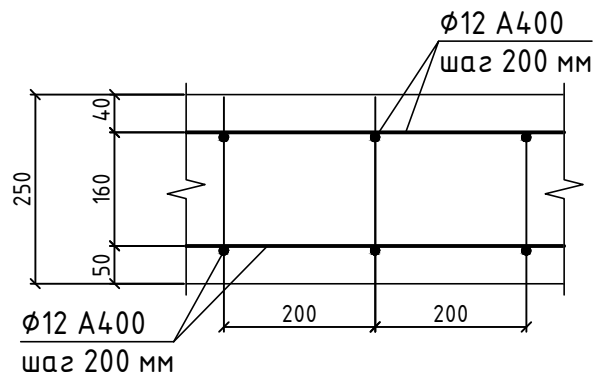
# Армирование плиты на отм. -0.200



2-2



2-2 (армирование)



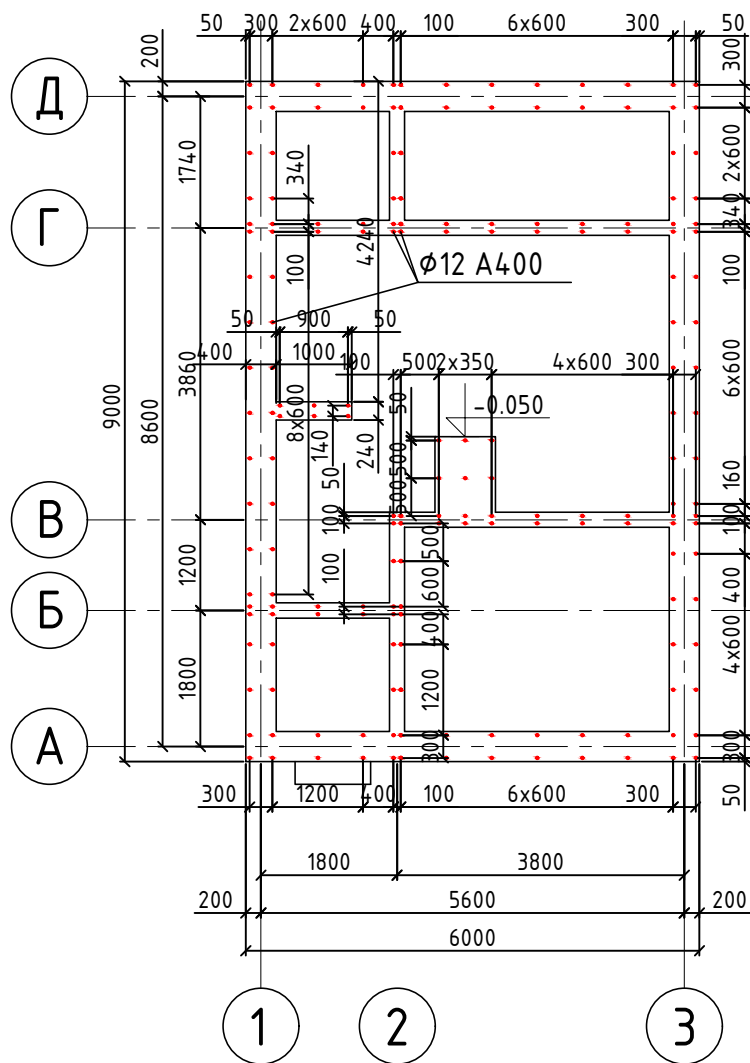
Изм.	Кол.	Лист	№ док.	Подпись	Дата

Армирование плиты на отм. -0.200, сечение 2-2

Лист

15

# Схема расположения выпусков арматуры на отм. -0.040



Изм.	Кол.	Лист	№ док.	Подпись	Дата

Схема расположения выпусков арматуры  
на отм. -0.040

Лист

16

# План закладных деталей для коммуникаций на отм. -0.200

Отвод наружный  $\phi 110$  мм,  
2x45 однострубный  
Ostendorf

Отвод наружный  $\phi 110$  мм,  
3x30 однострубный  
Ostendorf

Отвод наружный  $\phi 110$  мм,  
3x30 однострубный  
Ostendorf

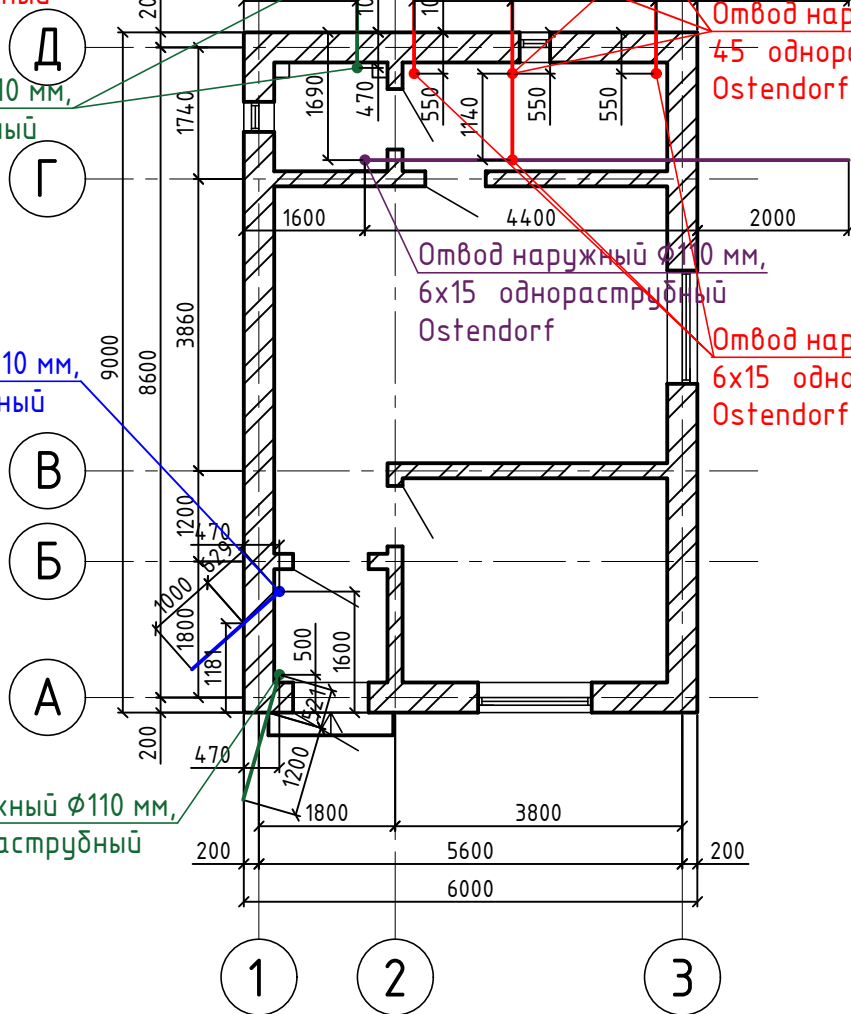
Отвод наружный  $\phi 110$  мм,  
3x30 однострубный  
Ostendorf

Тройник наружный  
Ostendorf 110 мм,  
45 двухструбный

Отвод наружный  $\phi 110$  мм,  
45 однострубный  
Ostendorf

Отвод наружный  $\phi 110$  мм,  
6x15 однострубный  
Ostendorf

Отвод наружный  $\phi 110$  мм,  
6x15 однострубный  
Ostendorf



## Условные обозначения

Поз.	Обозначение	Наименование	Примечание
1		Труба канализационная $\phi 110$ мм	
2		Труба канализационная $\phi 110$ мм	
3		Труба канализационная $\phi 110$ мм для водоснабжения	
4		Труба канализационная $\phi 110$ мм для электроэнергии	

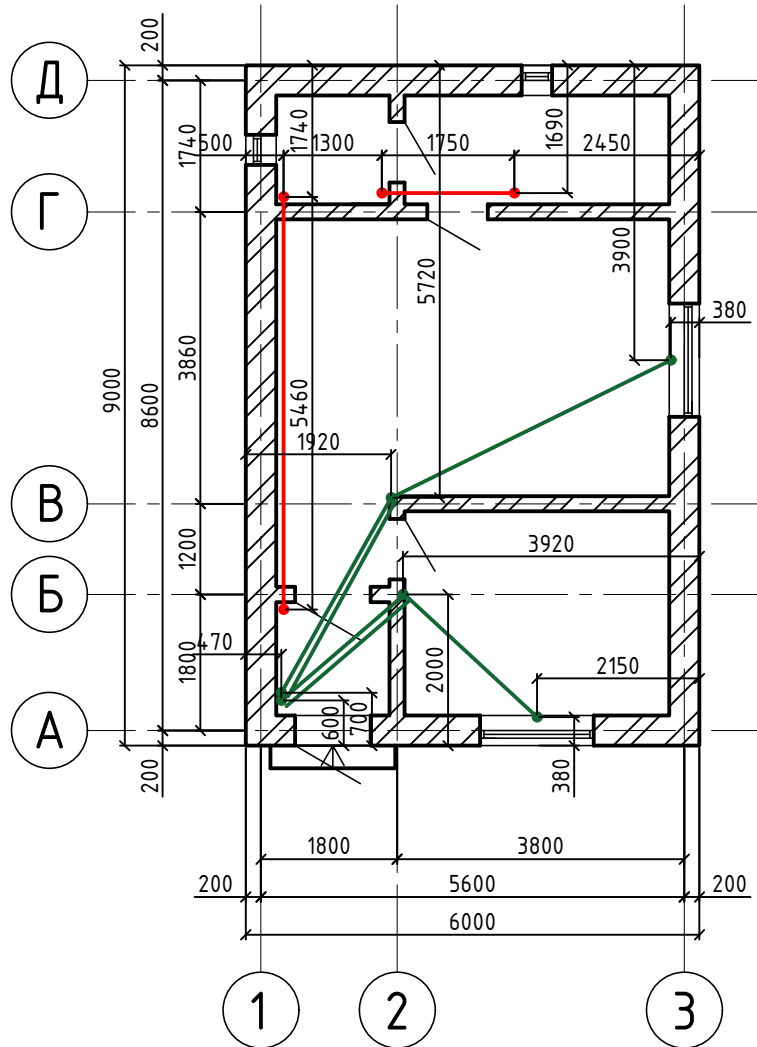
Изм.	Кол.	Лист	№ док.	Подпись	Дата

Схема расположения закладных деталей для  
коммуникаций на отм. -0.200

Лист

17

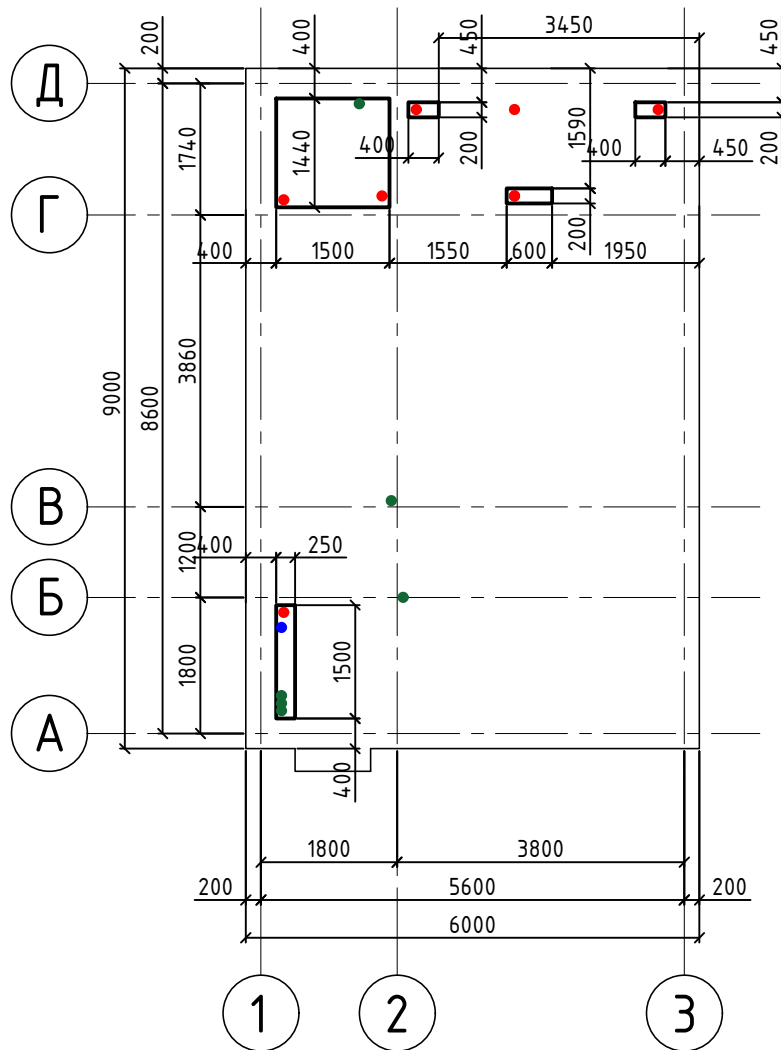
## План закладных деталей для коммуникаций на отм. 0.000



### Условные обозначения

Поз.	Обозначение	Наименование	Примечание
1	<span style="color: red;">—</span>	Труба канализационная $\Phi 110$ мм	
2	<span style="color: green;">—</span>	Кабель для электроэнергетики $\Phi 40$ мм	
Схема расположения закладных деталей для коммуникаций на отм. 0.000			Лист
			18
Изм.	Кол.	Лист	№ док.
			Подпись
			Дата

# Схема установки коробов на отм. 0.000



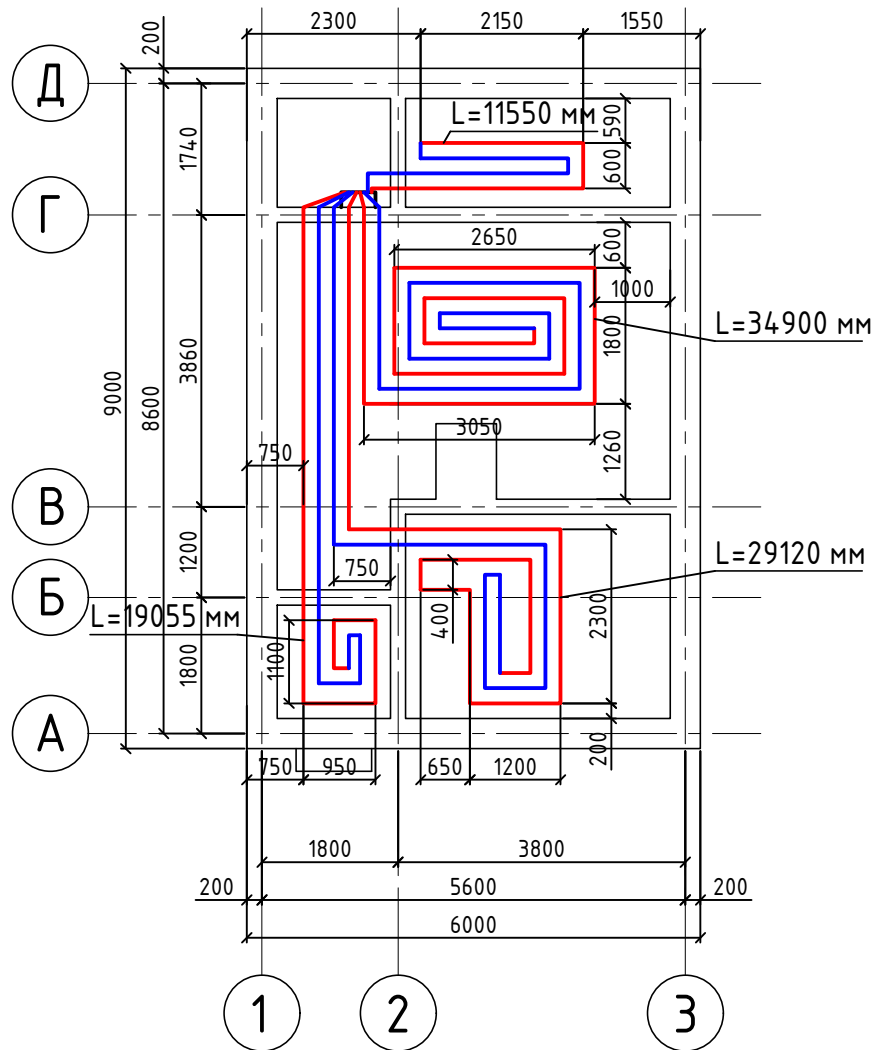
Изм.	Кол.	Лист	№ док.	Подпись	Дата

Схема установки коробов на отм. 0.000

Лист

19

# Схема расположения труб теплого пола



Изм.	Кол.	Лист	№ док.	Подпись	Дата

Схема расположения труб теплого пола

Лист

20

1

Керамогранитная плитка, 10 мм

Плиточный клей, 10 мм

Стяжка армированная с трубами теплого пола, 100 мм

Отражающая теплоизоляция для систем теплого пола

Экструдированный пенополистерол, 100 мм

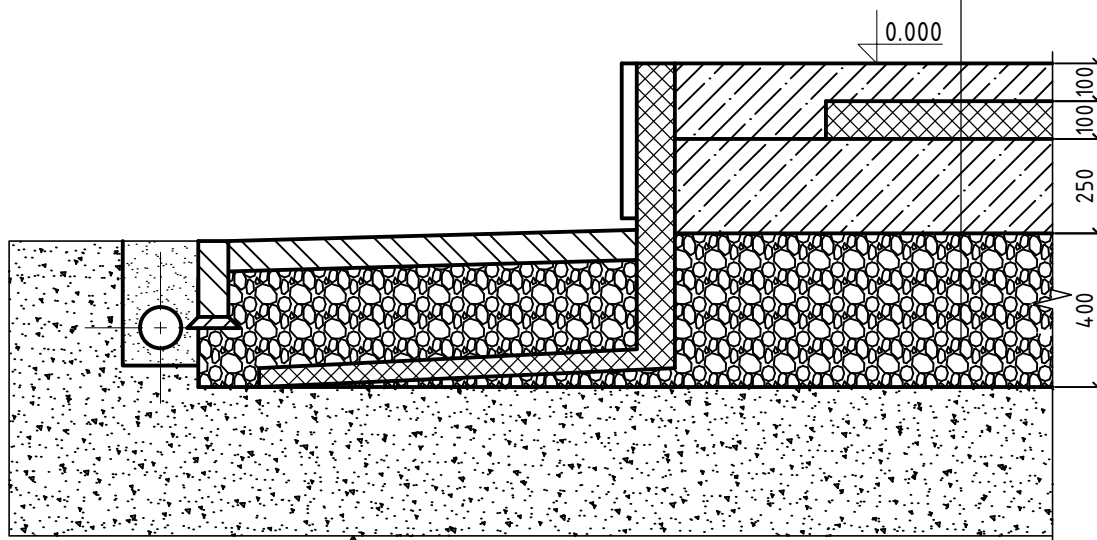
Монолитная ж/б плита, 250 мм

Рулонная гидроизоляция

Утрамбованная засыпка из гранитного щебня  
(фр. 20-40), высотой 400 мм

Геотекстиль

Грунт основания



Отмостка из брусчатки

по периметру фундамента 80 мм

Цементно-песчаная смесь 30 мм

Утрамбованная засыпка из гранитного щебня  
(фр. 20-40), высотой 250 мм

Рулонная наплавляемая гидроизоляция  
("Линокром", "Изоплат" и аналогичные по  
свойствам)

Утеплитель "Пеноплэкс Фундамент" 50 мм

Геотекстиль

Грунт основания

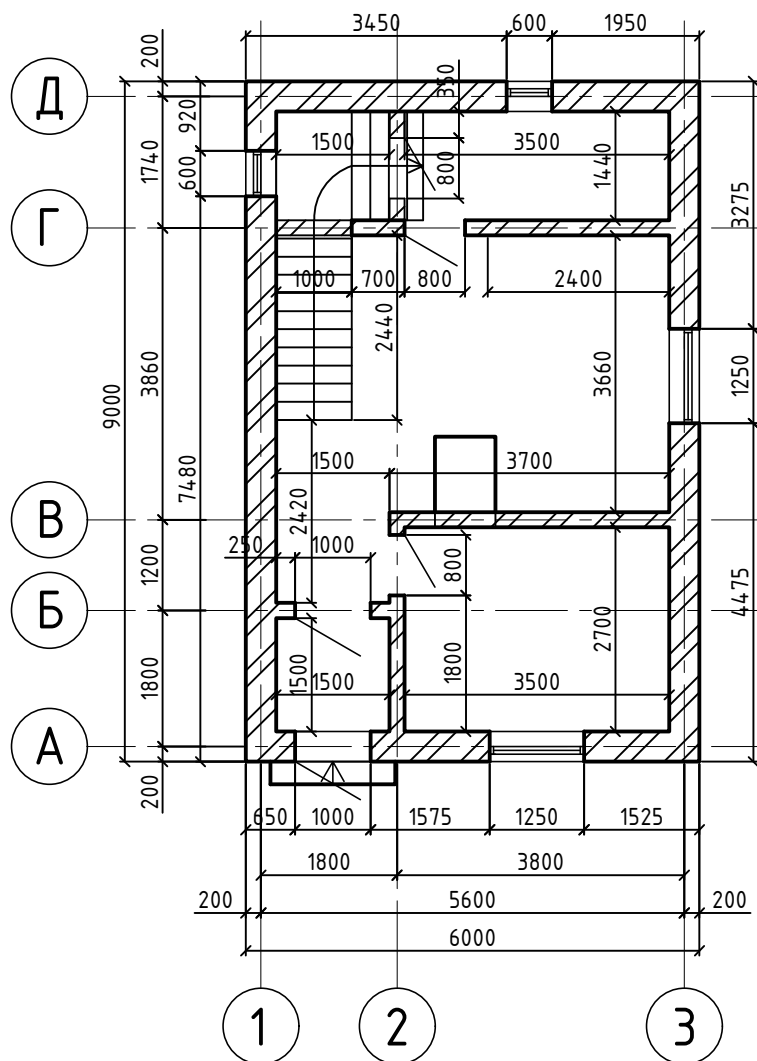
Изм.	Кол.	Лист	№ док.	Подпись	Дата

Узел 1

Лист

21

# Кладочный план первого этажа



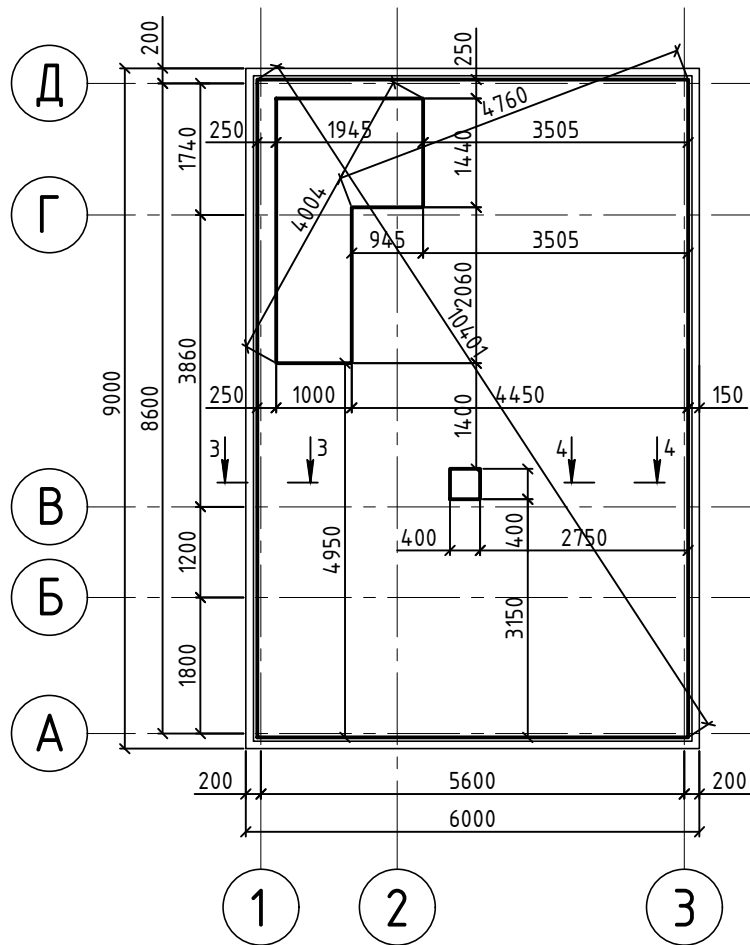
Изм.	Кол.	Лист	№ док.	Подпись	Дата

Кладочный план первого этажа

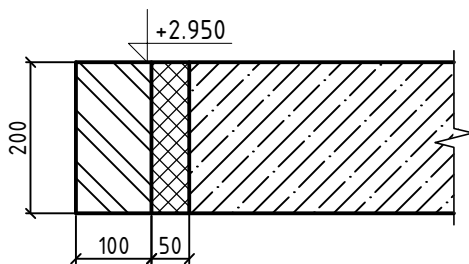
Лист

22

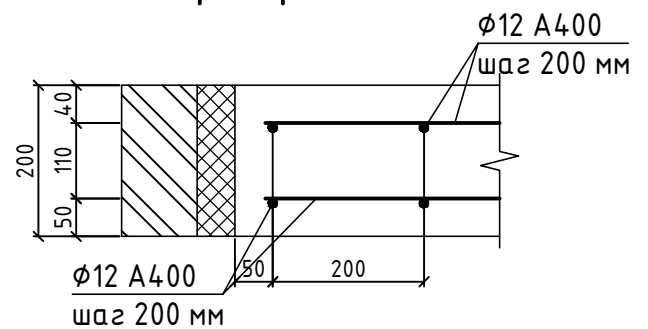
# Перекрытие на отм. +2.950



3-3



3-3 (армирование)



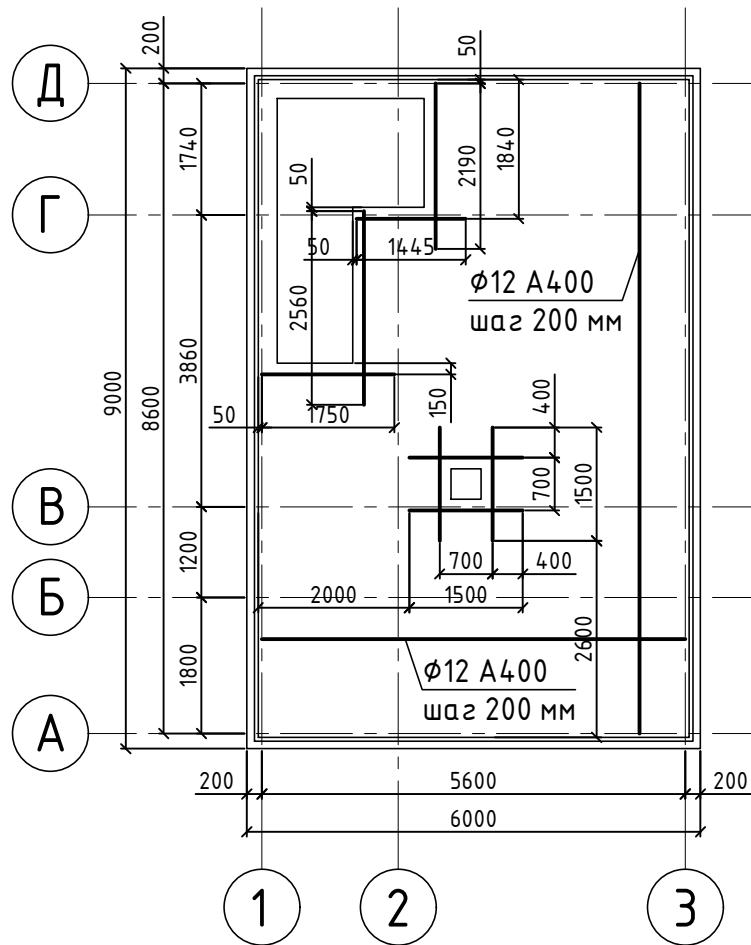
Изм.	Кол.	Лист	№ док.	Подпись	Дата

Перекрытие на отм. +2.950, сечение 3-3

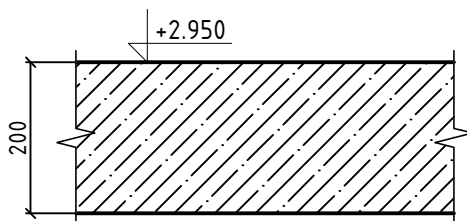
Лист

23

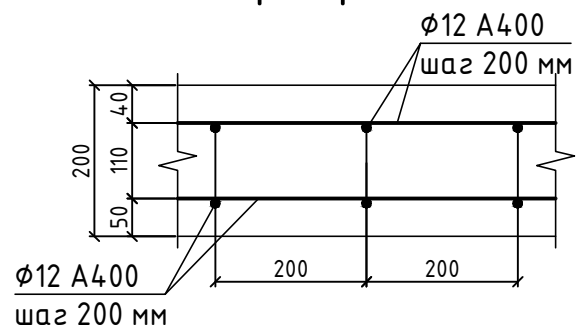
# Армирование перекрытия на отм. +2.950



4-4



4-4 (армирование)



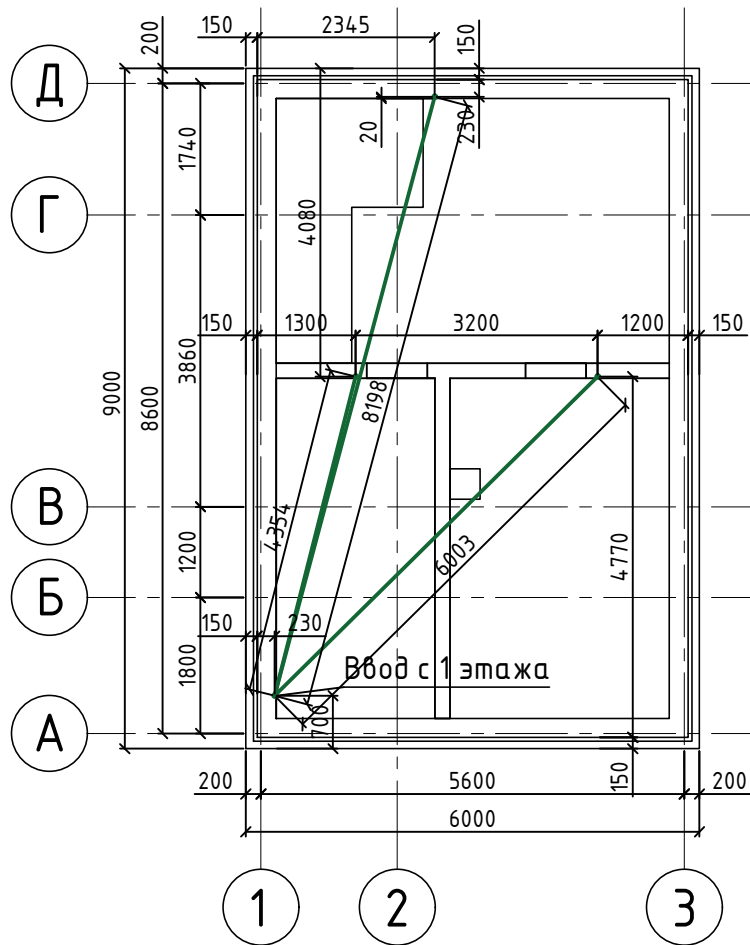
Изм.	Кол.	Лист	№ док.	Подпись	Дата

Армирование перекрытия на отм. +2.950, сечение 4-4

Лист

24

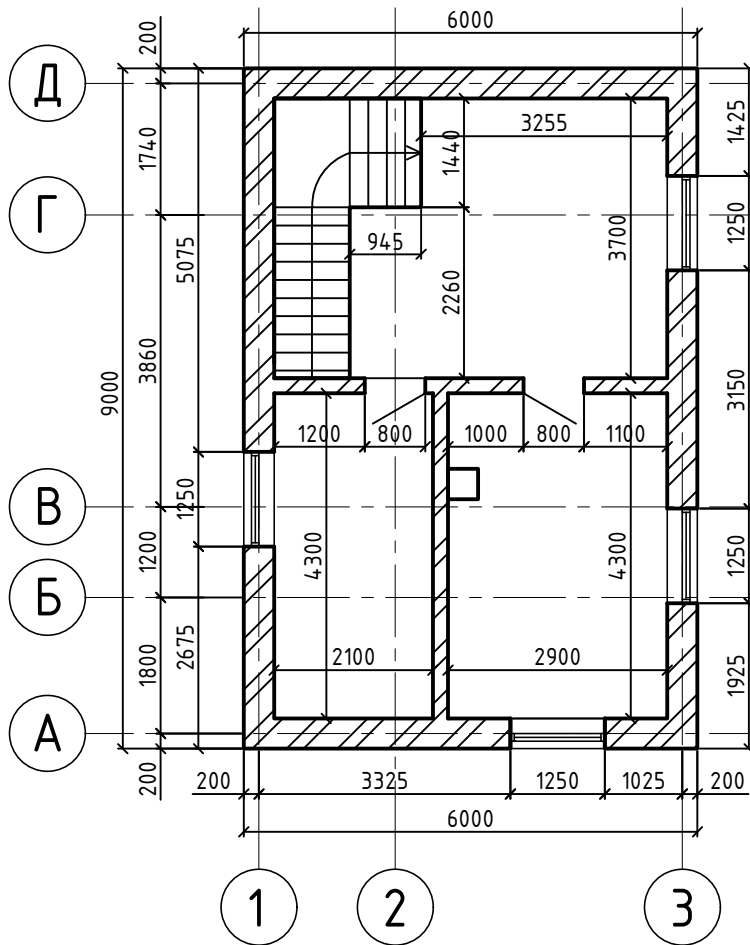
## Схема расположения закладных деталей для коммуникаций на отм. +2.950



### Условные обозначения

Поз.	Обозначение	Наименование	Примечание
1		Кабель для электроэнергии $\phi 40$ мм	
Схема расположения закладных деталей для коммуникаций на отм. +2.950			Лист
Изм. Кол. Лист № док. Подпись Дата			25

# Кладочный план второго этажа



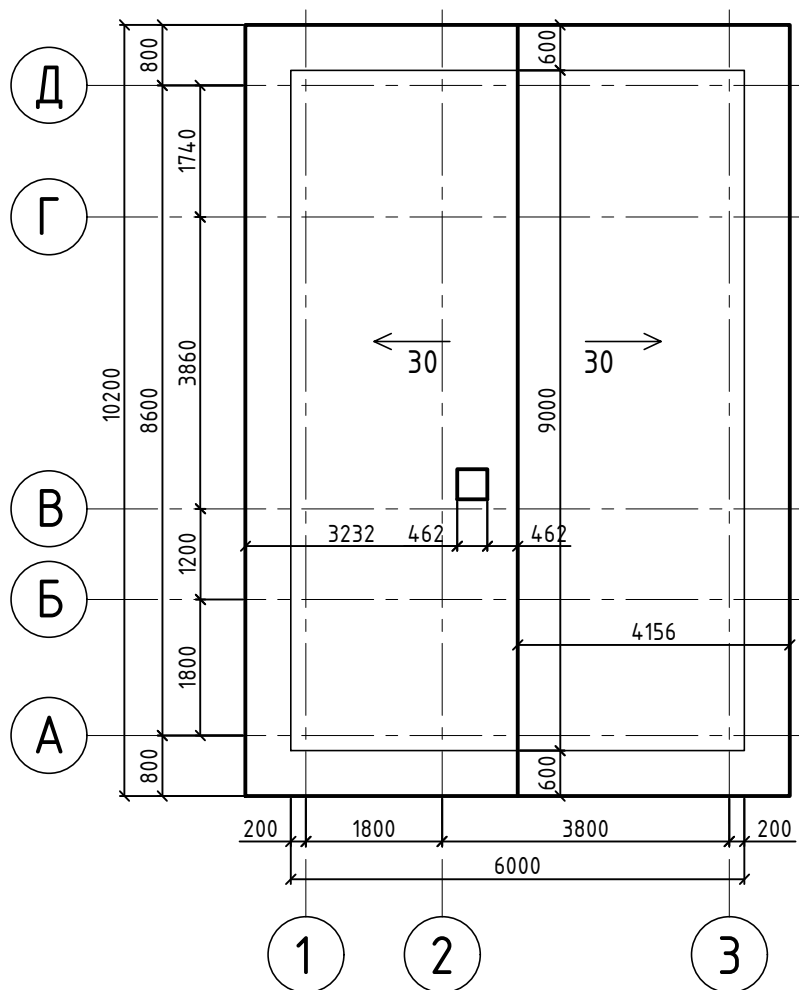
Изм.	Кол.	Лист	№ док.	Подпись	Дата

Кладочный план второго этажа

Лист

26

# План кровли



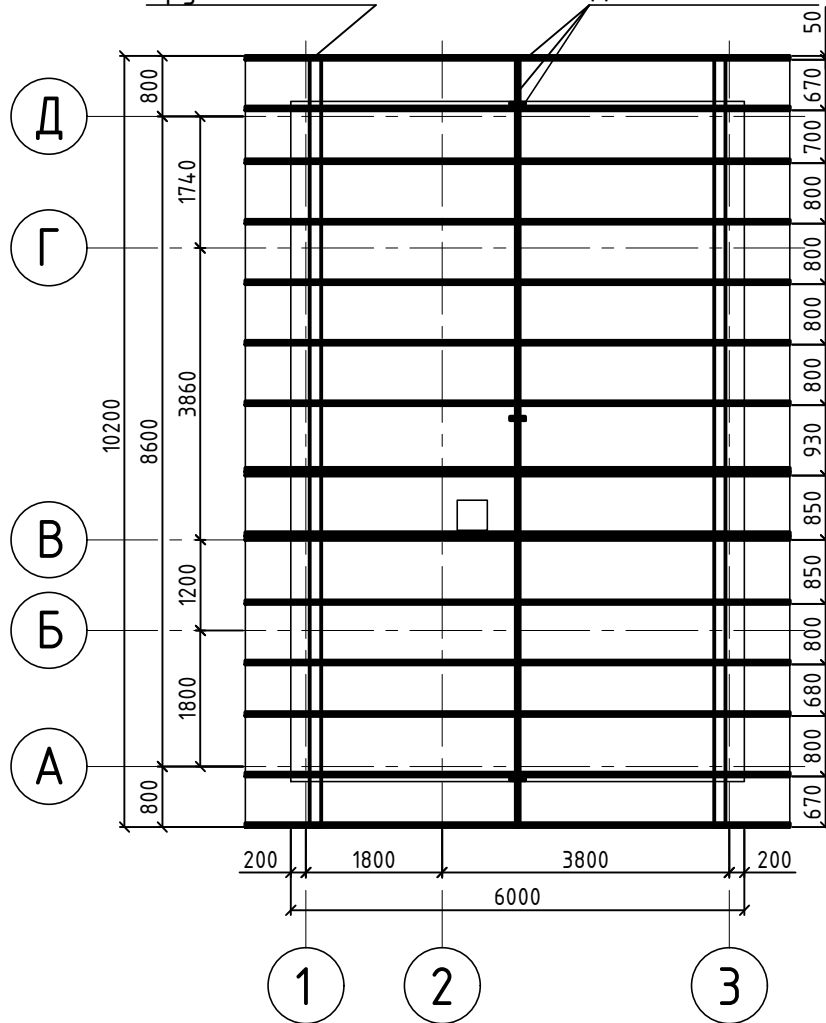
Примечание:  
1. Площадь кровли 85.01 м<sup>2</sup>

						План кровли	Лист
Изм.	Кол.	Лист	№ док.	Подпись	Дата		27

# План раскладки стропил

Брус 150x200 мм

Доска 50x200 мм



Изм.	Кол.	Лист	№ док.	Подпись	Дата

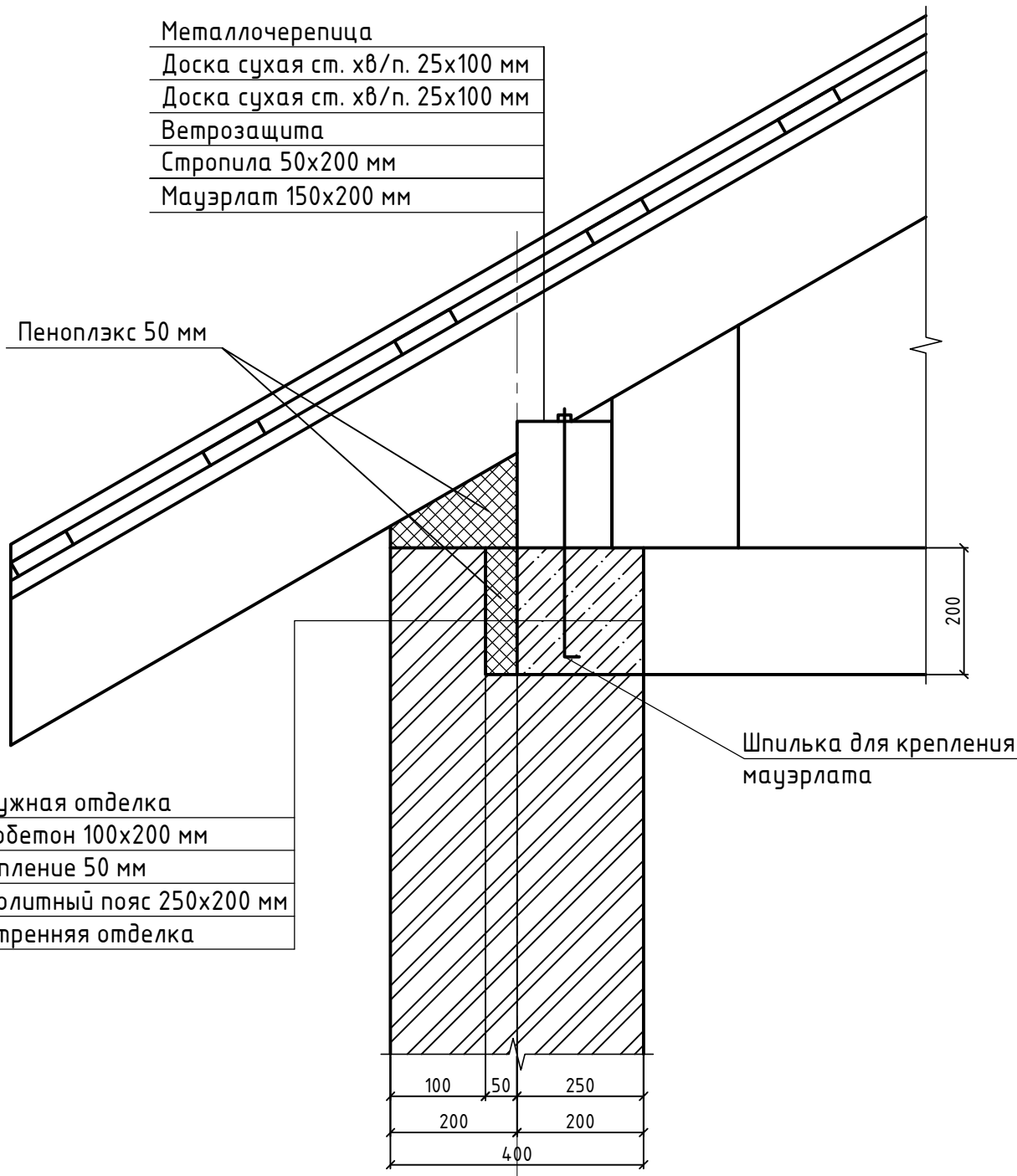
План раскладки стропил

Лист

28

2

Металлочерепица
Доска сухая ст. хв/п. 25x100 мм
Доска сухая ст. хв/п. 25x100 мм
Ветрозащита
Стропила 50x200 мм
Мауэрлат 150x200 мм



Пеноплекс 50 мм

Наружная отделка
Газобетон 100x200 мм
Утепление 50 мм
Монолитный пояс 250x200 мм
Внутренняя отделка

Шпилька для крепления мауэрлата

A

Изм.	Кол.	Лист	№ док.	Подпись	Дата

Узел 2

Лист
29